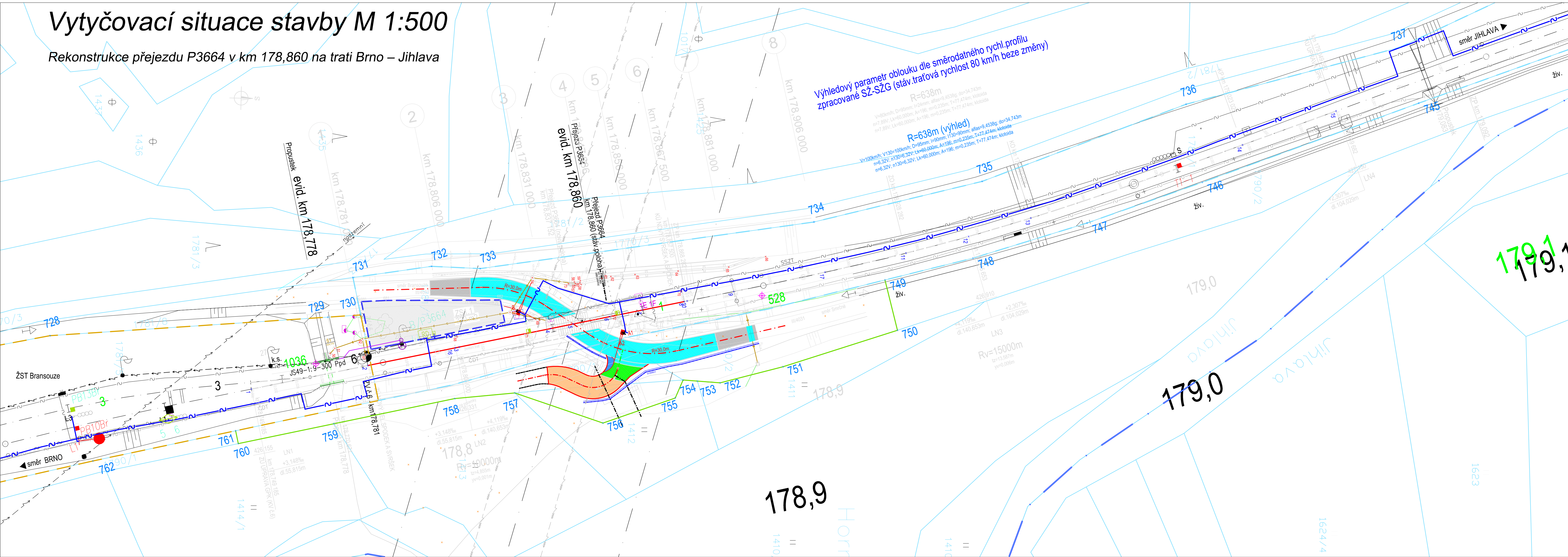


Vytyčovací situace stavby M 1:500

Rekonstrukce přejezdu P3664 v km 178,860 na trati Brno – Jihlava



Ministerstvo dopravy  
Státní fond dopravní  
infrastruktury

Razítko oprávněné osoby:

Orientační schéma:

Podpis:

Datum:

Kontroloval:

Revize:	Datum:	Popis:	Kontroloval:
000	10.01.2023	Definitivní odevzdání dokumentace	Radek Kverek, DiS

Stavebník/Investor:

Adresa:

Zástupce investora:

Adresa:

Správa železnic, státní organizace

Dlážděná 1003/7, 110 00 Praha 1

Stavební správa východ

Nerudova 773/1, 779 00 Olomouc

**SPRÁVA  
ŽELEZNIC**

Zhotovitel stavby:

Adresa:

Kontakt:

DMC Havlíčkův Brod s.r.o.

Průmyslová 941, 580 01 Havlíčkův Brod

T: + 420 569 400 513  
E: blaha@dmchb.cz

Zhotovitel objektu:

Adresa:

Kontakt:

DMC Havlíčkův Brod s.r.o.

Průmyslová 941, 580 01 Havlíčkův Brod

T: + 420 569 400 513  
E: blaha@dmchb.cz

Hlavní projektant (HIP):

Specialista:

Odpovědný projektant:

Zpracovatel:

Ing. Pavel Bláha

[Specialista]

Ing. Pavel Bláha

Ing. Pavel Bláha

Název stavby/akce:

Název části:

Název objektu:

Název přílohy:

Název dílčí části přílohy:

Kraj:

Stupeň dokumentace:

Datum zpracování:

Formáty:

Měřítko:

Rekonstrukce přejezdu P3664 v km 178,860 na trati Brno – Jihlava

Inženýrské objekty

Kolejový svršek a spodek

Vytyčovací situace (žel.svršek a spodek)

od km 178,700 do km 179,100

Katastrální území:

Bransouze (609471)

DUSP+PDPS

08.2021

A4

1:500

Označení (S-kód):

Označení zhotovitele:

Č.zak. 20050

Označení části:

Označení objektu/komplexu:

Číslo přílohy:

Paré:

S622000134

20050

D.2.1.01

SK 26-10-01

2. 051

S-kód:

Stupeň dokumentace:

Část:

Objekt:

Podoblast:

Příloha:

Revize:

S 6 2 2 0 0 0 1 3 4

DUSP

D 2 1 0 1

SK 2 6 1 0 0 1

XX

2

0 5 1

0 0 0

(Prostor pro další informace)